

# Pour se lancer dans le suivi en ligne :

Avant toute chose, **assurez-vous d'avoir donné une adresse email valide** à votre praticien de santé.



## Attendez l'invitation

dans votre boîte mail de la part du praticien de santé. Le mail reçu contient votre identifiant unique pour se connecter à ho&me.



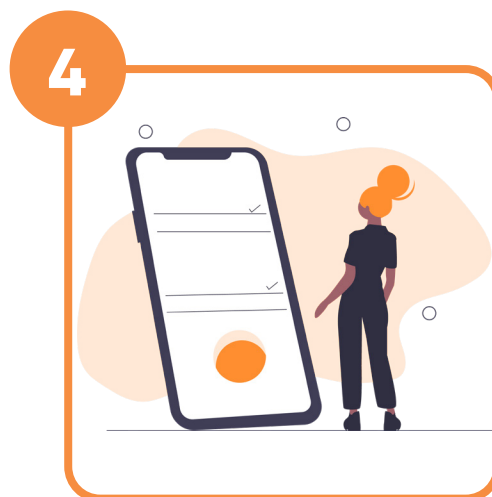
## Téléchargez l'appli ho&me

disponible sur les stores applicatifs Android et iOS. **Les modalités de première connexion sont décrites au verso !**



## N'importe où, n'importe quand

votre praticien de santé garde un œil sur vous afin d'assurer un suivi régulier et complet.



## Répondez aux questionnaires

que le praticien vous envoie pour suivre l'évolution de votre santé.

**Télécharger ho&me :**



Suivi à distance via l'application ho&me

# ho&me : première connexion

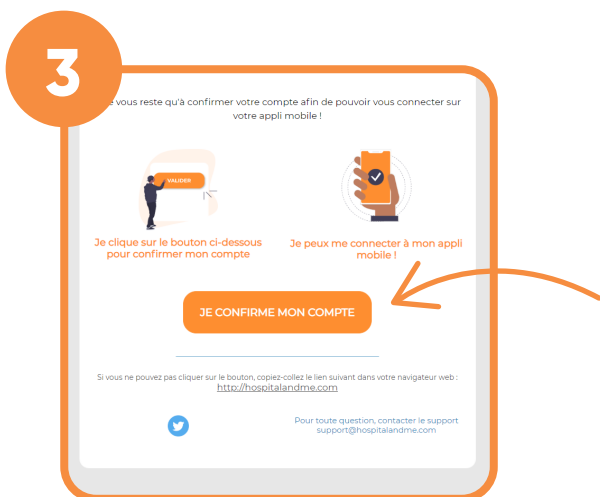
ho&me est une application mobile de télé-accompagnement qui vous permet de bénéficier à distance d'un suivi médical.



**Téléchargez l'appli ho&me** sur Google Play Store ou Apple Store.



**Activez votre compte sur l'appli** Appuyez sur le bouton «Créer mon compte», indiquez votre **identifiant** reçu par mail et **créez un mot de passe**.



**Confirmez votre compte**  
Après avoir activé votre compte, **vous allez recevoir un mail de confirmation** à l'adresse email communiquée au praticien de santé.  
Dans le mail, **cliquez sur le bouton «Je confirme mon compte»**.



**Connectez-vous sur l'appli**  
Votre compte est confirmé ! **Vous pouvez vous connecter grâce au mot de passe défini tout à l'heure !** Votre praticien peut désormais vous envoyer des questionnaires pour suivre l'évolution de votre santé.

**Télécharger ho&me :**

